



双刀闸阀型 管路分向装置

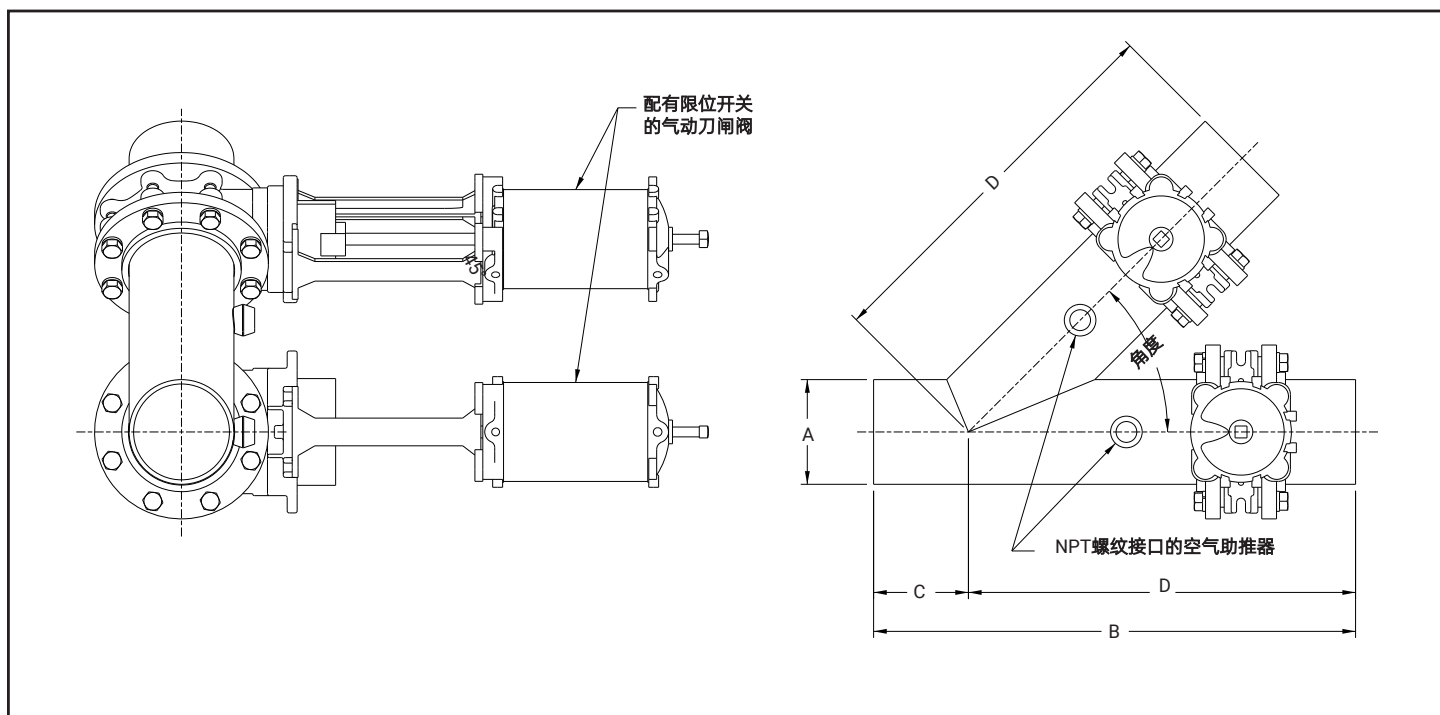
Nol-Tec 437型双向分向阀适用于各类气力
输送系统，可对自由流动的粉粒状物料进行
分流或合流操作。

标准功能：

- 可用于正压或负压以及稀相或密相输送应用场景
- 可用于合流或分流应用场景
- 可提供四种安装方向选择
- 配备限位开关以指示位置
- 温度范围：零下22° F（华氏度）至零上 158° F（华氏度）
- 电气方面：按客户规格要求进行设计

可选功能：

- 全不锈钢结构
- 可选高温耐受型号
- 法兰或沟槽式连接
- 危险位置设计
- 采用非接触式位置检测开关



30° 管路分向器				
尺寸	A (直径)	B	C	D
2"	2.375"	28.375"	6"	22.375"
3"	3.5"	31.5"	6"	25.5"
4"	4.5"	34.5"	6"	28.5"
5"	5.5625"	36.75"	6"	30.75"
6"	6.625"	38.75"	6"	32.75"
8"	8.625"	43.25"	6"	37.25"

45° 管路分向器				
尺寸	A (直径)	B	C	D
2"	2.375"	23.375"	6"	17.375"
3"	3.5"	25.5"	6"	19.5"
4"	4.5"	27.5"	6"	21.5"
5"	5.5625"	28.75"	6"	22.75"
6"	6.625"	30.25"	6"	24.25"
8"	8.625"	35.75"	8"	27.75"

规格可能随时变动，敬请留意，不另行通知。

TRUSTED TO DELIVER

始于信任，终于交付

诺术自动化系统（上海）有限公司 | 上海市宝山区 | 富联二路189弄7号楼

+86-(21)-6299-0288 | sales@nol-tec.cn | www.nol-tec.cn

5.217.SALE.02.20.25.00

